

Wist u dat u in Revit 2017 diepte kan suggereren in een Gevelaanzicht?

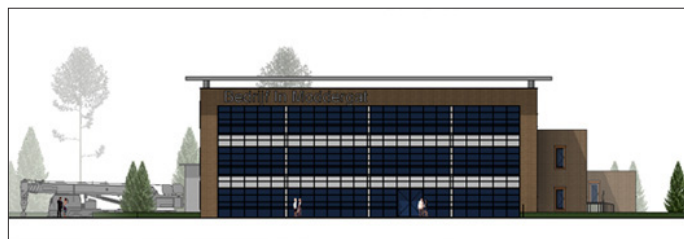
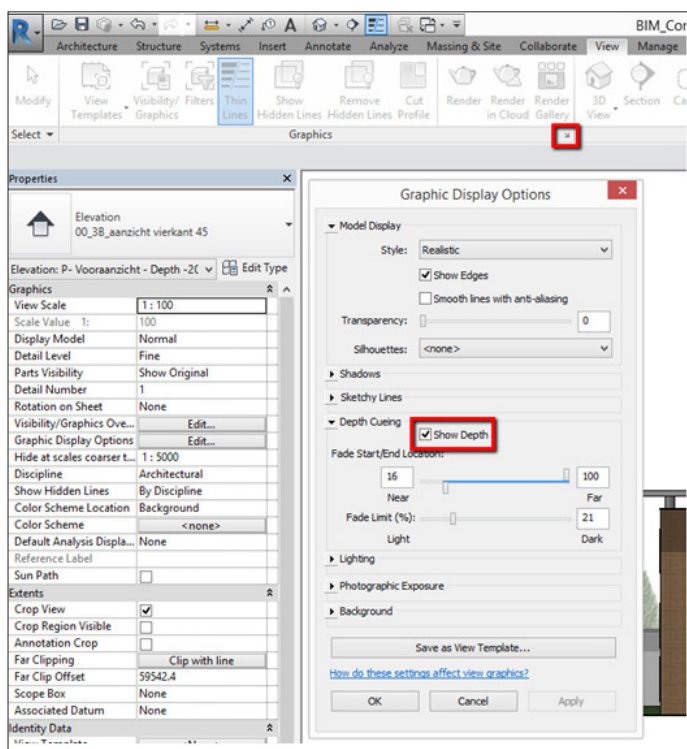
Van oudsher worden geveldelen die verder terug liggen, dunner getekend. Waar men een dunne pen gebruikte op de tekentafel, werd met Autocad gebruik gemaakt van diverse lijndiktes en grijstinten.

Vanwege de 3D eigenschappen van het programma was het binnen Revit vaak werken met omwegen om zo'n effect voor elkaar te krijgen. Vanaf Revit 2017 kan men dit echter op eenvoudige manier inregelen.

Hoe werkt het ?

Als u in de gewenste Elevation View zit, activeer dan het Graphic Display Options scherm en ga naar 'Depth Cueing'.

Zet met een vinkje 'Show Depth' aan waarna de overige instellingen beschikbaar worden. Stel de reikwijdte in en geef een transparantie (Fade) % aan.



De Depth Cueing instelling werkt voor elke Visual Style, behalve Wireframe.

Dus Depth Cueing is zowel voor bouwkundige tekeningen (Hidden Line) als presentatie tekeningen (Realistic) te gebruiken.

 Eenvoudige data-uitwisseling

 Snelle terugverdiertijd

 3B Bouwbesluit Module

